

## Sitzung starten

1. Starten Sie das Netviewer one2meet Moderatorenprogramm (NV\_o2m\_Moderator\_DE.exe).
2. Im Dialog **Login** authentifizieren Sie sich mit Ihrem Passwort und – falls verlangt – Ihrem Benutzernamen.



3. Der **Startdialog** öffnet sich.

Hier können Sie (abhängig von Ihren Berechtigungen):

- mit einem Mausklick auf **Sitzung starten** eine Netviewer-Sitzung starten (mit oder ohne Profil),
- mit dem **Profilmanager** Profile anlegen und bearbeiten,
- mit dem **Benutzermanager** die Netviewer-Benutzer verwalten und Berechtigungen erteilen,
- mit dem **Sitzungsplaner** anstehende Sitzungen organisieren oder
- eine für heute geplante Sitzung starten.

4. Wenn Sie eine Netviewer-Sitzung gestartet haben, erscheint rechts im Bildschirm das Netviewer **Mini-Panel** mit der sechsstelligen **Sitzungsnummer** und das **Control Panel**. Die Sitzungsnummer teilen Sie den Teilnehmern per Telefon mit oder über die integrierte Einladungsfunktion, die Sie über das Mini-Panel aufrufen können.



5. Sobald die Sitzungsteilnehmer das Teilnehmerprogramm gestartet und die Sitzungsnummer eingegeben haben, kann die Netviewer-Sitzung beginnen!

Als Moderator starten Sie im Show-Modus, d.h. die Sitzungsteilnehmer schauen auf Ihren Bildschirm.

## Funktionen des Netviewer Control Panels

Im Control Panel finden Sie verschiedene Schubladien, die sich auf- und zuklappen lassen.

In der Schublade **Sitzung** finden Sie die wichtigsten Sitzungsinformationen und können...



die Sitzung für weitere Teilnehmer sperren oder wieder öffnen.



eine Einladung mit den Sitzungsdaten per E-Mail versenden.



den Status der Bildschirmübertragung an die Teilnehmer überwachen (grau/gestreift – unvollständig/farbreduziert).



auswählen, wer seinen Bildschirm zeigt – Sie selbst oder einer der Teilnehmer. \*



auswählen, wer das Fernsteuerungsrecht für den übertragenen Bildschirm erhält. \*



auswählen, wessen Video- und Sprachsignal übertragen wird. \*



Teilnehmer aus der Sitzung ausschließen.

\* erst nach Bestätigung durch den Teilnehmer

**Hinweis:** Drücken der **Sicherheitstaste** (standardmäßig F11) entzieht dem ausgewählten Teilnehmer mit sofortiger Wirkung die Fernsteuerung.

In den übrigen Schubladien können Sie...

### Applikationsauswahl

Im Show-Modus festlegen, welche Anwendungen und Bildschirmerelemente an die Teilnehmer übertragen werden.

### Monitor

Die Übertragung des Bildschirms an die Teilnehmer prüfen. Über das Kontextmenü (Rechtsklick auf die Monitor-Schublade) die übertragene Farbtiefe und damit die Übertragungsgeschwindigkeit und -qualität wählen.

### VoIP

Die Sprachübertragung per Voice over IP aktivieren und justieren.

### Video

Das (Video-) Bild des Teilnehmers, der gerade „on air“ ist, sehen.

### Chat

Textnachrichten an alle oder nur an ausgewählte Teilnehmer senden. Bei neuen Nachrichten blinkt die Schublade.

### Whiteboard

Mit verschiedenen Werkzeugen auf dem Bildschirm zeichnen und markieren – mit unterschiedlichen Farben für jeden Sitzungsteilnehmer.

### Dateitransfer

Dateien während der Sitzung austauschen, entweder mithilfe der Schaltflächen oder einfach per Drag & Drop. Neue Dateien kündigt Netviewer durch Blinken der Schublade an.

### Favoriten

Verknüpfungen erstellen für den schnellen Zugriff auf Dateien.

### Notizen

Notizen während der Sitzung festhalten.

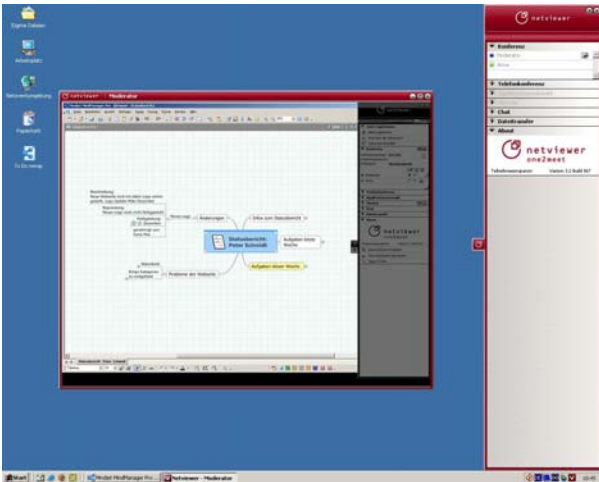
Mit einem Mausklick auf das Mini-Panel seitlich am Control Panel können Sie dieses jederzeit ausblenden oder wieder hervorholen.



**Hinweis:** Abhängig von Ihrer Produktvariante von Netviewer one2meet stehen Ihnen eventuell einige Funktionen nicht zur Verfügung.

## Im Watch-Modus

Wenn Sie das Zeigerecht an einen Teilnehmer übergeben, sehen Sie im rot umrahmten **Netviewer-Fenster** dessen Bildschirminhalt.



Im Netviewer-Fenster können Sie entweder den **Zeigepfeil** (ohne Fernsteuerung) nutzen, oder der Teilnehmer überlässt Ihnen die **Fernsteuerung** (Fernsteuerungsrecht über die Schublade Sitzung anfordern). Mit der Fernsteuerung haben Sie Zugriff auf die freigegebenen Applikationen, können die Maus des Teilnehmers steuern und den Dateitransfer per Drag & Drop nutzen.

## Sitzung beenden

Zum Beenden der Sitzung klicken Sie auf das Schließen-Kreuz des Control Panels oder schließen Sie die Netviewer-Task in der Windows-Taskleiste.



Viel Spaß beim Netviewern!