

Sitzung starten

1. Starten Sie das Netviewer one2one Beraterprogramm (NV_o2o_Berater_DE.exe).
2. Im **Login**-Dialog authentifizieren Sie sich mit Ihrem Passwort und – falls verlangt – mit Ihrem Benutzernamen.



3. Der **Startdialog** öffnet sich. Hier können Sie (abhängig von Ihren Berechtigungen):
 - mit einem Mausklick auf **Sitzung starten** eine Netviewer-Sitzung starten (mit oder ohne Profil),
 - mit dem **Profilmanager** Profile anlegen und bearbeiten,
 - mit dem **Benutzermanager** die Netviewer-Benutzer verwalten und Berechtigungen erteilen,
 - mit dem **Sitzungsplaner** anstehende Sitzungen organisieren oder eine für heute geplante Sitzung starten.
4. Wenn Sie eine Sitzung gestartet haben, erscheint rechts im Bildschirm das Netviewer **Mini-Panel** mit der sechsstelligen **Sitzungsnummer**. Die Sitzungsnummer teilen Sie dem Teilnehmer per Telefon mit oder über die integrierte E-Mail-Einladungsfunktion, die Sie über das Mini-Panel aufrufen können.
5. Nun muss der Teilnehmer das Teilnehmerprogramm starten und die Sitzungsnummer eingeben.



Die Netviewer-Sitzung kann beginnen!

Im Show-Modus

Als Berater starten Sie im Show-Modus, d.h. Sie zeigen dem Sitzungspartner Ihren Bildschirm.

Mit einem Mausklick auf das Mini-Panel klappen Sie das **Control Panel** auf und zu. Außerdem können Sie über das Mini-Panel...

- die Blickrichtung (**SHOW | WATCH**) wechseln,
- die **Fernsteuerung** und den Dateitransfer per Drag & Drop für den Teilnehmer freischalten und
- den Übertragungsstatus des Bildschirms an den Teilnehmer überwachen (kleiner Kreis grau/gestreift – unvollständig/farbreduziert).



Hinweis: Drücken der **Sicherheitstaste** (standardmäßig F11) entzieht dem Teilnehmer mit sofortiger Wirkung die Fernsteuerung.

Funktionen des Netviewer Control Panels

Das Control Panel umfasst verschiedene **Schubladen**, die sich auf- und zuklappen lassen. In den Schubladen können Sie...

Sitzung

Auf die Sitzungsdaten, die integrierte Einladungsfunktion per E-Mail und den Profilmanager zugreifen.

Applikationsauswahl

Im Show-Modus festlegen, welche Anwendungen und Bildschirmenelemente an den Teilnehmer übertragen werden.

Monitor

Die Übertragung des Bildschirms an den Teilnehmer prüfen. Über das Kontextmenü (Rechtsklick auf die Monitor-Schublade) die übertragene Farbtiefe und damit die Übertragungsgeschwindigkeit und -qualität wählen.

VoIP

Die Sprachübertragung per Voice over IP aktivieren und justieren.

VideoIn

Das Videobild des Sitzungspartners sehen – vorausgesetzt er nutzt eine Webcam. Die Übertragung des eigenen Videobildes lässt sich in der Schublade **VideoOut** aktivieren.

Chat

Per Textnachricht mit dem Teilnehmer kommunizieren. Bei neuen Nachrichten blinkt die Schublade.

Dateitransfer

Dateien während der Sitzung austauschen, entweder mithilfe der Schaltflächen oder einfach per Drag & Drop. Neue Dateien kündigt Netviewer durch Blinken der Schublade an.

Whiteboard

Mit verschiedenen Werkzeugen auf dem Bildschirm zeichnen und markieren – mit unterschiedlichen Farben für Berater und Teilnehmer.

Favoriten

Verknüpfungen erstellen für den schnellen Zugriff auf Dateien.

Notizen

Notizen während der Sitzung festhalten.

Systeminformationen

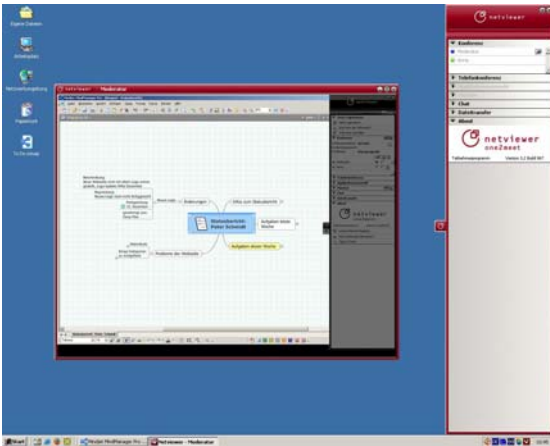
Technische Daten über das System des Teilnehmers einholen und prüfen.



Hinweis: Abhängig von Ihrer Produktvariante von Netviewer one2one stehen Ihnen eventuell einige Funktionen nicht zur Verfügung.

Im Watch-Modus

Wenn Sie über einen Mausklick auf **WATCH** in den Watch-Modus wechseln, sehen Sie im rot umrahmten Netviewer-Fenster den Bildschirm des Teilnehmers.



Hier können Sie entweder den **Zeigepfeil** (ohne Fernsteuerung) nutzen, oder der Teilnehmer überlässt Ihnen die **Fernsteuerung**. Sie haben damit Zugriff auf die freigegebenen Applikationen und können mit Maus- und Tastatureingaben den Computer des Teilnehmers steuern.

Sitzung beenden

Zum Beenden der Sitzung klicken Sie auf das Schließen-Kreuz des Control Panels oder schließen Sie die Netviewer-Task in der Windows-Taskleiste.

Gleich noch mal? Dann klicken Sie auf **Neustart!**



Viel Spaß beim Netviewern!